

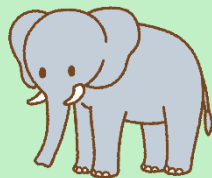


R7.11.5

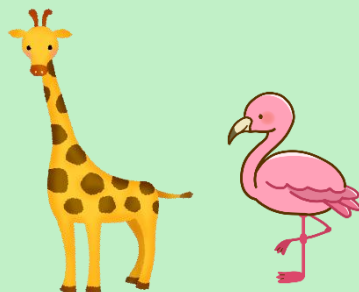
特別園外保育へ行ってきました

3園合同の年長児特別園外保育として上野動物園へ行ってきました。朝早くからバスに乗り、長岡駅に向かって出発！バスの中では、「早く見たいね」「いつ着くかな」「お弁当が楽しみ」と楽しそうな声がたくさん聞こえてきました。

長岡駅に着き、練習をしたエスカレーターは、少し緊張しながらもみんなが上手に乗ることができました。無事に新幹線に乗り出発。新幹線の窓から見える景色を見たり、お話をしたりして過ごしました。



上野動物園に着いて、まずは楽しみにしていたお弁当タイム！手作りの愛情弁当をみんながおいしそうに食べてパワーチャージをしました！



お弁当タイムの後はみんなで色々な動物を見ました。ゴリラやゾウ、キリンやホッキョクグマなどたくさんの動物に会うことができました。動物が動いたり、顔を向けたりすると「すごーい」「おおきいね」「動いたよ」など子どもたちは動物に興味津々！

帰り道や新幹線の中では、遠足での楽しかったこと、どんな動物がいたかを友だち同士でたくさん話していました。一日の中で新幹線に乗ったり、たくさんの動物を見たりと貴重な経験をし、たくさんの思い出ができました。お家の人から離れて遠い距離のお出かけの経験をしてまた一つ大きくなった子どもたちです。

